

Axminster -Teppich
 Pol: m² / ca. 2150g/m²
 Polhöhe: ca. 11 mm
 Länge: 710 cm
 Breite: 315 cm

Bauvorhaben: Bamberg - Zentraljustizgebäude
 Rekonstruktion eines Teppichs aus dem Jahre 1903
 nach vorliegendem Bildmaterial (Archivbilder)

links und rechts jeweils eine Lilie angeschnitten

710 cm

30cm

30cm

30cm

315cm
Mitte
255cm

38 Stk fleur-de-lis

1
 2
 3
 4
 5
 6
 7
 8
 9
 10
 11
 12
 13
 14 Stk fleur-de-lis

Linen dienen nur zur
 Rapportermittlung /
 Fondgestaltung uni!
 Farbe: hellbeige/natur

Bordüre (Rand)
 und Muster (Lilie)
 = Farbe: braun
 (noch ausmustern)

TEPPICH-HOPF

Raumausstattungs-güter
 Maxplatz 18 - 22

Tel: 09281- 87729
 Fax: " 86228

D - 95028 Hof

TEPPICH-HOPF

Raumausstattungs-güter

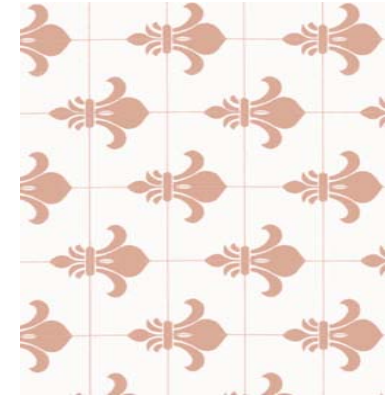
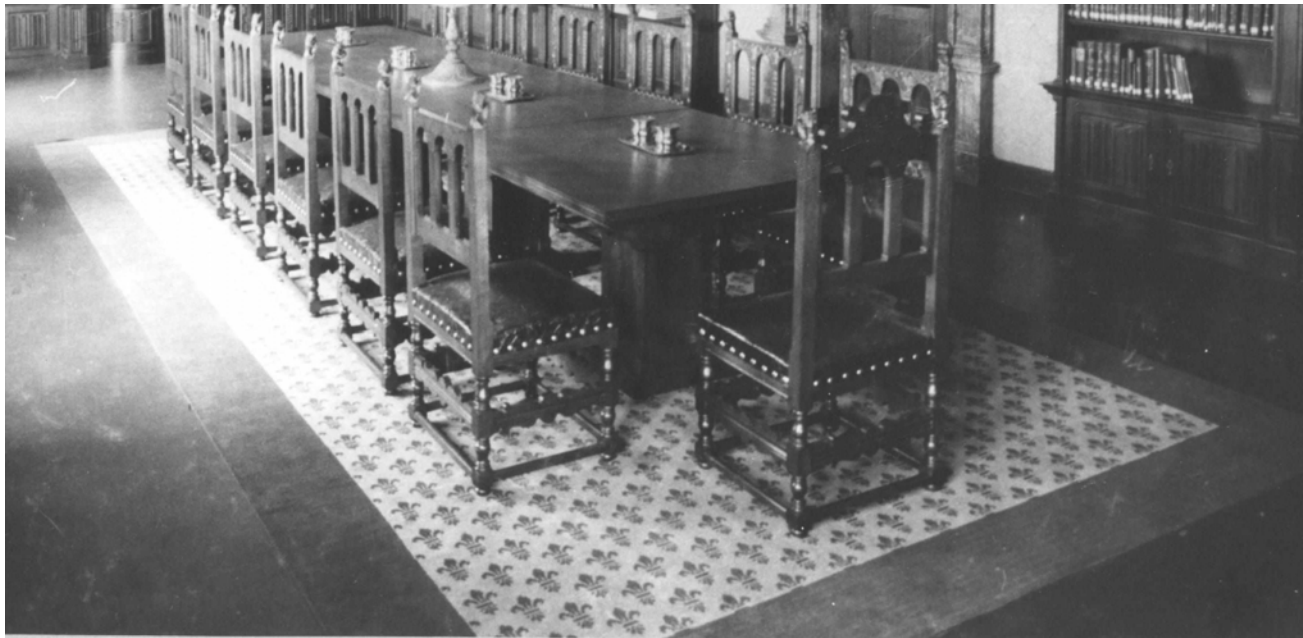
en gros - en detail

Maxplatz 18 - 22

Tel: 09281-87729

Fax: " 86228

D - 95028 Hof



ohne Maßstab
(nur Schema)
ohne gerade Linien
fertigen!

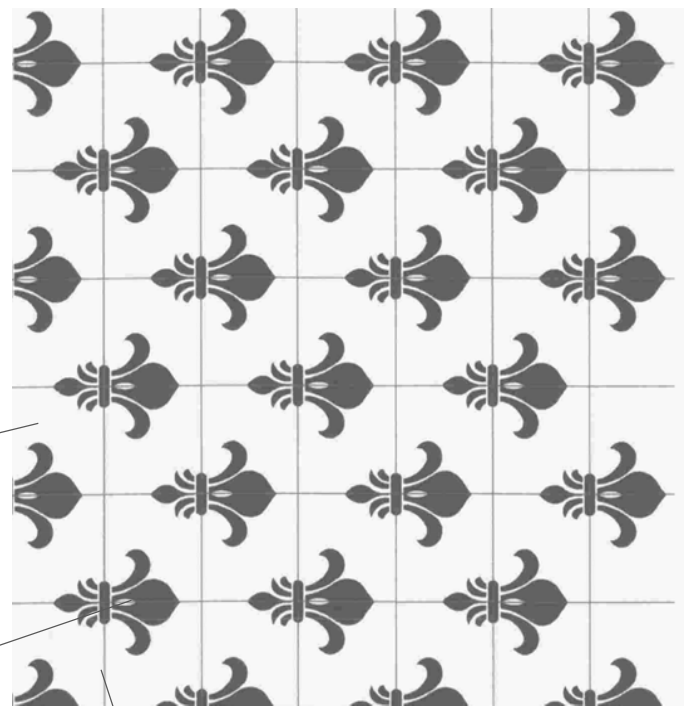


Bauvorhaben: Bamberg - Zentraljustizgebäude
Rekonstruktion eines Teppichs aus dem Jahre 1903
nach vorliegendem Bildmaterial (Archivbilder)

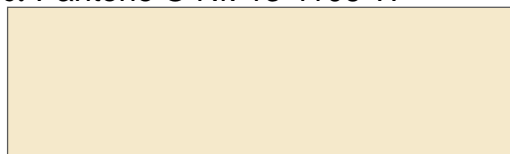
Bauvorhaben: Bamberg - Zentraljustizgebäude
Rekonstruktion eines Teppichs aus dem Jahre 1903
nach vorliegendem Bildmaterial (Archivbilder)

„fleur de lis“ Musterung

(In der Größe anzupassen für 38 Stück Lilien + 2 angeschnittene ca. Halbe in der Länge / und für
14 Stück + jeweilig angeschnittene Blütenblätter)



Fondfarbe: Pantone ® Nr. 13-1106 TP



Muster + Rand: Pantone ® Nr. 13-1310 TP



Linierung nur für Rapportgrößenermittlung

**Die Druck-Farben bitte anhand der Pantone ®
Farbkarte nochmals prüfen - können aus druck-
technischen Gründen unterschiedlich ausfallen.**